

ARCHIVES DEPARTEMENTALES DE LYON



Présentation du projet :

Réalisation d'une Gestion Technique Centralisée CVC, SECURITE et ELECTRICITE CVC sur une surface 13 783m².

Les ARCHIVES DEPARTEMENTALES est un bâtiment à basse consommation énergétique, permettant la gestion de 50 magasins (Stockage des livres) sur conditionnement d'air sans froid actif avec une précision de température de 1°C et d'hygrométrie de 5% de dérive maximum par 24h.

Nom du Propriétaire : DEPARTEMENT DU RHÔNE

Nom de l'architecte : GAUTIER+CONQUET

Nom du Bureau d'études : WSP

Nom de l'installateur CVC : SPIE

Nom de l'installateur courants fort / courants faibles : BRUNET

Solutions retenues :

**Intégration automates et supervision multi-métiers
NIAGARA CVC et SECURITE**

ARCHIVES DEPARTEMENTALES DE LYON

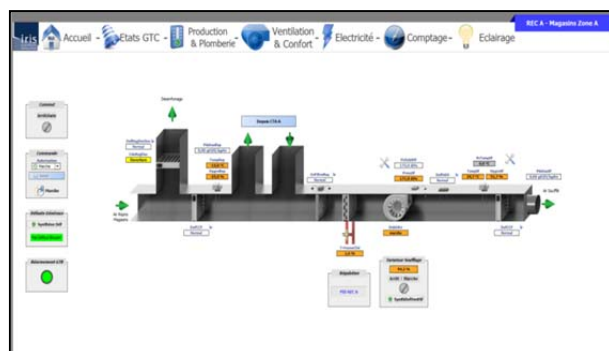
Produits installés :

GTC :

- 1 machine virtuelle
- 1 Station de travail

CVC :

- 7 automates web server JACE 650 + 1 JACE 640 pour gestion de 2 groupes thermo frigos sur nappe profonde, 110 poutres climatiques pour confort bureaux et une dizaine de centrale d'air
- Modules BTR E/S
- 1 concentrateur SAX NIAGARA CVC



ARTISTIQUE :

- 1 automate web server JACE 650 pour gestion éclairage + 4 modules de gestion DALI

CONTROLE D'ACCES :

- 6 automates web server JACE 6 SECURITE
- 42 modules SEC R2R pour gestion lecteur de badge
- 1 concentrateur SAX NIAGARA SECURITE

ANTI-INTRUSION :

- 1 centrale Galaxy repris sur SAX SECURITE (driver Galaxy Niagara)

VIDEO :

- 1 enregistreur NET VUE 16 caméras IP

Réseau GTB : BacNet IP

Bus de terrain : Lonworks – Modbus RS485 – Liaison multipaire SYT1

Réalisation IRIS REGULATION - Lyon



68 - MULHOUSE
67 - STRASBOURG
Tél : 03 89 50 73 35
arcom-al@groupe-arcom.com



92 - ANTONY
Tél : 06 21 09 42 03
arcom-idf@groupe-arcom.com



support-aither@groupe-arcom.com
www.groupe-arcom.com



18 - VIERZON
Tél : 02 48 52 93 70
arcom-cvl@groupe-arcom.com



71 - CHALON SUR SAÛNE
Tél : 03 85 42 29 29
arcom-bfc@groupe-arcom.com



69 - LYON
Tél : 04 78 70 26 88
contact@iris-regulation.com