

Le boîtier d'ambiance encastré pour solution Bluetooth® (BBT) est un **récepteur radio Bluetooth®** filaire.

Il reçoit les commandes par le biais d'une connexion Bluetooth® depuis le smartphone de l'utilisateur lorsqu'il utilise la télécommande virtuelle et il est également un relais dans l'envoi d'informations pour la géolocalisation.

BOITIER ENCASTRE BLUETOOTH

BBT-0021



Les + produit

- ✓ ne nécessite pas d'utiliser l'infrastructure informatique du bâtiment
- ✓ appairage simple entre le smartphone et le boîtier Bluetooth®



FONCTIONNALITES PRINCIPALES

EN STANDARD

- Récepteur **radio Bluetooth®** bidirectionnel
- Permet le réglage des **paramètres de confort** d'une pièce via smartphone
- Intègre une **sonde de température**
- **Câblage simplifié** : directement sur le DALI, 2 fils non polarisés
- **Ready2Services** : intègre les fonctionnalités Bluetooth® Low Energy pour applications smartphone

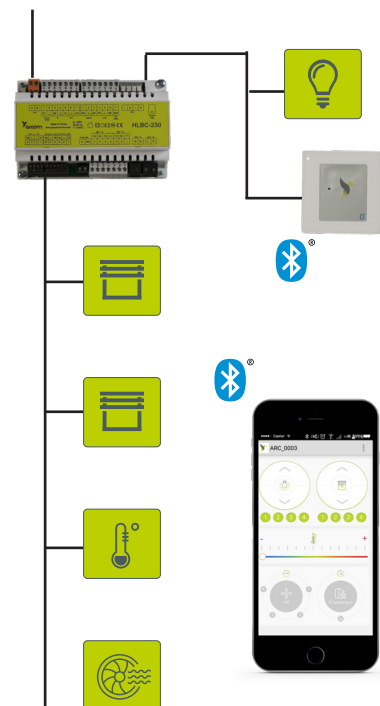
TELECOMMANDE

- Bluetooth® intégré
- Option **préactivée**
- Application **gratuite**
- Téléchargeable sur **iOs** et **Android**
- 1 **écran intuitif** pour tous les métiers

TECHNIQUE

- Appairage Bluetooth® **simple**
- **Intégrable dans toute solution Ready2Services**

PRINCIPE



CARACTERISTIQUES MECANIQUES

Matériau	ABS V0
Dimensions	L 85.5 x l 85.5 x h 24.2mm (filaire)
Poids	70 gr

CARACTERISTIQUES ELECTRIQUES

Connexion type DALI - connecteur débrochable fixé sur le support
Câblage soit à l'aide de 2 fils H05VK de 0.5 à 1.5 mm²
soit par câble SYT1 1 paire 0.9 mm².

Consommation sur réseau DALI : 6mA Max

Sonde de température CTN

BLUETOOTH®

Bluetooth Low Energy version 4.2
Trame mode connecté (télécommande)
Trame mode ibeacon (géolocalisation)

NORMES / GARANTIES

DIRECTIVE 2014/35/UE "BASSE TENSION"
DIRECTIVE 2011/65/UE "DIRECTIVE ROHS"
DIRECTIVE 2014/30/UE "COMPATIBILITE ELECTROMAGNETIQUE"
Tous nos produits sont garantis 2 ans
(voir Conditions Générales de Vente).

ENVIRONNEMENT

Température d'utilisation	5°C à +45°C
Température de stockage	-20°C à +70°C
Humidité relative	+20% à +90% sans condensation

APPLICATION : telecommande myArcom

